

# MÖBEL BORST

Das Erlebnis-Wohnzentrum

**MÖBEL BORST GARANTIERT  
25% MARKEN-NACHLASS  
AUF FRANCESCA GARIBALDI<sup>(2)</sup>**

**4. ULMER KUNDENSPIEGEL**  
**Platz 1**  
**BRANCHENSIEGER**

**BEHINGER DENSPIEGEL**  
**Platz 1**  
**BRANCHENSIEGER**

**FRACHER SPIEGEL**  
**Platz 1**  
**BRANCHENSIEGER**

Untersucht: 7 EINRICHTUNGSHÄUSER  
85,7% Durchschnittlicher Zufriedenheitsgrad  
Freundlichkeit: 90,7% (Platz 1)  
Beratungsqualität: 86,6% (Platz 2)  
Preis-Leistungs-Verhältnis: 79,9% (Platz 2)  
Kundenbefragung: 01/2019  
Befragte (Möbel) = 787 von N (Gesamt) = 906

**www.kundenspiegel.de**  
MF Consulting Dipl.-Kfm. Dieter Grett

Testberichte sind jederzeit bei Möbel Borst einsehbar.



JE FREISCHWINGER STATT 129.-

**49.95** SIE SPAREN **61%**

FRANCESCA GARIBALDI

**3** Kombigeschirr statt 427.50

**SIE SPAREN 67%**

**139.-**

48-teilig

Seltmann Weiden

**1** ESSTISCH MDF Weiß Hochglanz, Tischplatte Glas Pure White, Bodenplatte: Edelstahl gebürstet, ca. 180x90 cm statt 866.- 399.-, 212850/1 **2** FREISCHWINGER Bezug Kunstleder Schwarz, Dunkelgrau oder Dunkelrot, Gestell Rundrohr verchromt statt 129.- 49.95. 211108/01, /03, /04 [PB301562-A] Im Einrichtungshaus und Möbel-Discount **3** KOMBIGESCHIRR „MERAN“ Porzellan Uni Weiß, spülmaschinenfest, mikrowellengeeignet, bestehend aus: 6x Kaffee-Obere, Kaffee-Untere, Desserteller Ø ca. 20 cm, Teller flach Ø ca. 26 cm, Teller tief Ø ca. 23 cm, Schale Ø ca. 13 cm, Eierbecher, Kaffeebecher. 18274 [PB7031277]

# MÖBEL-DISCOUNT BORST

IMMER  
EHRlich, GUT  
UND GÜNSTIG!  
DIREKT AN DER B311

GÜNSTIGER ALS  
JEDER ANDERE  
MÖBEL-DISCONTNER!<sup>(5)</sup>

IN BAYERN &  
BADEN-WÜRTTEMBERG



**1 WOHNWAND** >> Wildeiche Nachbildung, Front Weiß Glanz, inklusive Beleuchtung (Furnika LED Set Clip Zeta Line)\*, ca. 330x194x48 cm. 300113 [PB106036-A] **2 ELEMENTGRUPPE** >> Bezug Stoff, ca. 234x89x150 cm, Polsterung Bonellfederkern, inklusive Bettkasten und Schlaffunktion, Liegefläche ca. 140x200 cm, beidseitig montierbar. 200081 Sonderposten! Solange Vorrat reicht! [PB231681-A+B] **3 COUCHTISCH** >> Beton Nachbildung/Weiß, inklusive 1x Schubkasten, ca. 110x35x60 cm. 205514 [PB15978] **4 ELEMENTGRUPPE** >> Bezug Stoff, ca. 197x150 cm, inklusive Kissen und Schlaffunktion, Liegefläche ca. 192x132 cm, beidseitig montierbar. 205541 Sonderposten! Solange Vorrat reicht! [PB231557-A+C] **5 SIDEBORD** >> Eiche Sonoma Nachbildung/Weiß, 4 Türen/3 Schübe, ca. 180x90x40 cm. 300950 [PB1611288]



**VIELE KLEINMÖBEL  
SOFORT ZUM  
MITNEHMEN!**



\*Diese Leuchte enthält eingebaute Leuchtmittel der Energieklassen A++ bis A auf einer Skala von A++ (höchste Effizienz) bis E (geringste Effizienz). Diese LED-Lampe kann in der Leuchte nicht ausgetauscht werden. EU-Verordnungsnummer 874/2012.

# Trendy

BY **MÖBEL BORST**

MÖBEL, TRENDS UND MEHR!

VIELES  
**SOFORT**  
ZUM MITNEHMEN!  
SOLANGE VORRAT REICHT



BIS ZU

**60**

AB 1.000,-  
AUFTRAGSWERT

MONATE **KEINE ZINSEN**  
**0% SONDER-FINANZIERUNG<sup>(3)</sup>**  
AUF MÖBEL, KÜCHEN,  
LEUCHTEN & MATRATZEN

**DESIGN**  
PAUL PHILLIP

MADE IN  
GERMANY

SCHRANK  
STATT 949,-

**499,-**

**MÖBEL BORST GARANTIERT**

**25% MARKEN-NACHLASS**

AUF PAUL PHILLIP<sup>(2)</sup>

BETTANLAGE  
STATT 574,-

**299,-**

SIE SPAREN

**47%**

**SCHLAFZIMMER** >> im Industriallook, Plankeneiche Nachbildung, Absetzung eisenfarbig mit Metallanteil, bestehend aus: **Funktionskleiderschrank**, 5-türig, 3 Schubladen, ca. 250x216x58 cm. **Bettanlage**, Liegefläche ca. 180x200 cm, Bettpolster in Kunstleder Farbe Raw Steel (ohne Rahmen, Auflagen und Bettzeug). **Nachkonsolenpaar**, 2 Schübe, ca. 58x45x41 cm statt ~~287,-~~ 149,-. **Passepartoutrahmen** statt ~~144,-~~ 69,-. **LED-Schrankbeleuchtung** (WIMEX K99141)\*, 2er-Set statt ~~182,-~~ 98,-. Ohne Passepartoutrahmen, Beleuchtung und Dekoration. 209859, /1, /2, /4, /5 [PB011294] \*Diese Leuchte enthält eingebaute LED-Lampen der Energieklasse A++ bis A auf einer Skala von A++ (höchste Effizienz) bis E (geringste Effizienz). Die Lampen können in der Leuchte nicht ausgetauscht werden. EU-Nr. 874/2012



**MÖBEL BORST GARANTIERT  
25% MARKEN-NACHLASS  
AUF PAUL PHILLIP<sup>(2)</sup>**

**JE SESSEL  
STATT 159.-  
75.-**

SIE SPAREN  
**52%**

VIELE  
**STÜHLE  
AM LAGER!**

**DESIGN  
PAUL PHILLIP**



**GARDEROBENPROGRAMM** >> Weiß Melamin, Oberboden Glas, bestehend aus:  
**Schuhschrank**, ca. 88x120x40 cm statt ~~425.-~~ **229.-**. 100239-01, **Spiegel**, ca. 87x55 cm  
statt ~~115.-~~ **65.95**. 100239, **Schuhbank**, ca. 97x47x40 cm statt ~~212.-~~ **119.-**. 100239-02,  
**Garderoibenpaneel**, ca. 97x144x30 cm statt ~~292.-~~ **159.-**. 100239-03 **Sofort zum Mitnehmen!**  
Solange Vorrat reicht! [PB1611289]

**ESSTISCH** >> Platte 3D Betonoptik, Gestell Metall Schwarz gepulvert, ausziehbar, ca. 160(220)x90  
cm statt ~~666.-~~ **299.-**. 103380 **SESSEL** >> Bezug 100% Polyester, Velvet Hellgrau oder Rosa,  
Gestell Metallrohr oval Schwarz gepulvert. 103291+/1 **Lagervorrätig! Solange Vorrat reicht!** [PB301560-A]



**REGAL  
STATT 149.-  
55.-**

SIE SPAREN  
**63%**

MODERNES  
DESIGN IM  
INDUSTRIE-LOOK

**REGAL** >>  
Metallgestell Schwarz pulver-  
beschichtet, Böden Wildeiche  
Nachbildung, ca. 77x114x35 cm.  
104631 [PB1611260]

**JE FREISCHWINGER  
STATT 107.-  
55.-**

AUCH  
IN WEISS  
ERHÄLTlich

**FREISCHWINGER**  
>> Bezug Kunstleder PU  
Schwarz oder Weiß,  
Gestell Flachstahl verchromt.  
103288 [PB301621-A]



**JE STUHL  
STATT 92.99  
44.99**

IN HELL-  
GRAU ODER  
DUNKELGRAU  
ERHÄLTlich

**STUHL** >>  
Bezug Stoff Dunkelgrau  
oder Hellgrau, Gestell  
oval Schwarz pulverbe-  
schichtet. 103353+/1  
**Lagervorrätig! Solange  
Vorrat reicht!** [PB301545-A]



VIELES  
**SOFORT**  
ZUM MITNEHMEN!  
SOLANGE VORRAT REICHT



BIS ZU  
**60**  
MONATE KEINE ZINSEN  
0% SONDER-FINANZIERUNG<sup>(3)</sup>  
AUF MÖBEL, KÜCHEN,  
LEUCHTEN & MATRATZEN

**VIELSEITIGES  
BÜROPROGRAMM**

MIT ZAHLREICHEN STAURAU-  
MÖGLICHKEITEN FÜR DIE  
PERFEKTE ORGANISATION!



**I. WINKEL-  
SCHREIBTISCH  
STATT 519.-  
249.-**

SIE SPAREN  
**52%**

**BÜROPROGRAMM** >> Eiche Sonoma Nachbildung, Front Weiß **1** Winkelschreibtisch, ca. 140x160, Höhe ca. 75 cm **2** Anstellcontainer, ca. 43x75x80 cm statt ~~306.-~~ **149.-**  
**3** Aktenregal, ca. 42,1x214,4x40 cm je **89.-** **4** Aktenregal, ca. 80x214,4x40 cm je **159.-** **5** DREHSTUHL >> mit Armlehnen, Kunstleder/ Mesh Schwarz, mit Kontrastnaht, Untergestell  
Schwarz lackiert. Ohne Dekoration. 102049 [67491]

**BÜROMÖBEL ZENTRUM**

**DREHSTUHL  
STATT 162.-  
79.95**



Überzeugen Sie sich selbst davon, was Möbel Borst ausmacht: Unsere Größe, Fachkompetenz, Qualität, ein TOP-Preis-Leistungsverhältnis und unser Service.

**3x**

# BRANCHENSIEGER IM ALB-DONAU-KREIS



Frank Hofmeister  
Geschäftsführer

**3. EHINGER  
KUNDENSPIEGEL**

**Platz 1  
BRANCHENSIEGER**

Untersucht: 7 EINRICHTUNGSHÄUSER  
87,7% Durchschnittlicher Zufriedenheitsgrad  
Freundlichkeit: 92,0% (Platz 1)  
Beratungsqualität: 88,3% (Platz 1)  
Preis-Leistungs-Verhältnis: 82,8% (Platz 3)  
Kundenbefragung: 09/2018  
Befragte (Möbel) = 795 von N (Gesamt) = 904

[www.kundenspiegel.de](http://www.kundenspiegel.de)  
MF Consulting Dipl.-Kfm. Dieter Grett

**4. ULMER  
KUNDENSPIEGEL**

**Platz 1  
BRANCHENSIEGER**

Untersucht: 7 EINRICHTUNGSHÄUSER  
85,7% Durchschnittlicher Zufriedenheitsgrad  
Freundlichkeit: 90,7% (Platz 1)  
Beratungsqualität: 86,6% (Platz 2)  
Preis-Leistungs-Verhältnis: 79,9% (Platz 2)  
Kundenbefragung: 01/2019  
Befragte (Möbel) = 787 von N (Gesamt) = 906

[www.kundenspiegel.de](http://www.kundenspiegel.de)  
MF Consulting Dipl.-Kfm. Dieter Grett

**5. BIBERACHER  
KUNDENSPIEGEL**

**Platz 1  
BRANCHENSIEGER**

Untersucht: 7 EINRICHTUNGSHÄUSER  
88,6% Durchschnittlicher Zufriedenheitsgrad  
Freundlichkeit: 93,5% (Platz 1)  
Beratungsqualität: 89,4% (Platz 1)  
Preis-Leistungs-Verhältnis: 83,0% (Platz 2)  
Kundenbefragung: 09/2018  
Befragte (Möbel) = 728 von N (Gesamt) = 915

[www.kundenspiegel.de](http://www.kundenspiegel.de)  
MF Consulting Dipl.-Kfm. Dieter Grett

Testberichte sind  
jederzeit bei Möbel  
Borst einsehbar.

# MÖBEL BORST KÜCHEN FACHMARKT



**23 FRONTEN  
PREISGLEICH**

raffinierte  
Detaillösung

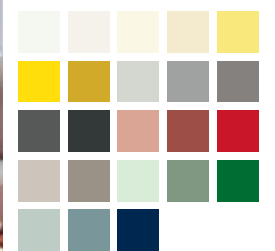
inklusive  
Hochbau-  
Backofen

**ECHT  
LACK  
FRONTEN**

## INKLUSIVE

- ✓ INSELHAUBE
- ✓ GLASKERAMIK-KOCHFELD
- ✓ HOCHBAU-BACKOFEN
- ✓ KÜHLSCHRANK
- ✓ EDELSTAHL-EINBAUSPÜLE

**23 SATIN-  
LACKFARBEN  
ZUR AUSWAHL!**



Wer Farben liebt, der hat hier nahezu freie Auswahl: Beim Colour Concept stehen 23 verschiedene Satinlackfarben zur Verfügung.

Farben verraten mehr über einen Menschen, als man denkt... Farben setzen Akzente, schaffen Raumklima, machen's mal leicht, mal üppig, mal jung und dynamisch, mal eher zurückhaltend elegant. So wird jeder nach seinem Geschmack mit der Küche in seiner Farbe glücklich!

**ARTIS KÜCHE STATT 7.689.-**

**4.998.-**

FINANZIERUNG: 60x 83.30 mtl.<sup>(9)</sup>  
**ALLES-INKLUSIVE-PREIS\***

SIE  
SPAREN  
**34%**

**KÜCHE** mit angesetzter Insel, Lackfront Terracottarot Samtmatt, ca. 180x305x245 cm. Inkl. Edelstahl-Elektrogeräte von FABER (Inselunstabzugshaube F181TLC), JUNO (Glaskeramik-Kochfeld JKSN604F5, Hochbau-Backofen JB030A5, Kühlschrank JCN12210S5) und Edelstahl-Einbauspüle. Energie-Effizienz-Klassen\*: Inselunstabzugshaube A (2017), Hochbau-Backofen A, Kühlschrank A+. Ohne Armatur, Beimöbel & Deko. 315257 [PB401603]

**FH**

NISCHENDESIGN  
EXKLUSIV bei  
**MÖBELBORST**



**DIE KREATIVE  
NISCHENRÜCKWAND**

- ✓ Individuelles Design für Ihre Küche!
- ✓ Nischenrückwände in modernen Materialien!
- ✓ Unifarbig oder Motivdruck – auch eigene Bilder möglich.



ALLE WERBEKÜCHEN  
**PREISGLEICH  
UMPLANBAR!**<sup>(3)</sup>

Wir passen Ihre Küche auf Ihren Raum an!

**EINZIGARTIG.  
ZEITLOS.  
ELEGANT.**

**IHR  
SPEZIALIST  
FÜR GRANIT  
KÜCHEN**



**INKLUSIVE**

- ✓ DUNSTESSE
- ✓ GLASKERAMIK-KOCHFELD
- ✓ HOCHBAU-BACKOFEN
- ✓ KÜHLSCHRANK
- ✓ GESCHIRRSPÜLER
- ✓ EDELSTAHL-EINBAUSPÜLE
- ✓ NISCHENRÜCKWAND

**0% SONDER-  
FINANZIERUNG**

BIS ZU **60 MONATE**  
**KEINE ZINSEN**<sup>(3)</sup>

auf alle Küchen & Bäder

AB 1.000,-  
AUFTRAGS-  
WERT



FORMATEC **KÜCHE** STATT 6.663,-

**3.998,-**

FINANZIERUNG: 60x 66.64 mtl.<sup>(3)</sup>  
**ALLES-INKLUSIVE-PREIS\***

**SIE  
SPAREN  
39%**

**KÜCHE** Front Alpenweiß, ca. 350 cm. Inklusive Edelstahl-Elektrogeräte von PROGRESS (Dunstesse F134-90S4GE, Rauchglas, Glaskeramik-Kochfeld PAS6000E, Hochbau-Backofen PBN13001X, Kühlschrank PK0843, Geschirrspüler PV1546), Nischenrückwand und Edelstahl-Einbauspüle. Energie-Effizienz-Klassen\*: Dunstesse C (2018), Hochbau-Backofen A, Kühlschrank A+, Geschirrspüler A+. Ohne Armatur, Beleuchtung und Dekoration. 315642/\*\* [PB401659]



**INKLUSIVE**

- ✓ WANDESSE
- ✓ GLASKERAMIK-KOCHFELD
- ✓ HOCHBAU-BACKOFEN
- ✓ KÜHLSCHRANK
- ✓ GESCHIRRSPÜLER
- ✓ MIKROWELLE
- ✓ EDELSTAHL-EINBAUSPÜLE
- ✓ NISCHENRÜCKWAND

FORMATEC **KÜCHE** STATT 7.369,-

**5.498,-**

FINANZIERUNG: 60x 91.64 mtl.<sup>(3)</sup>  
**ALLES-INKLUSIVE-PREIS\***

**SIE  
SPAREN  
25%**

**L-KÜCHE** Front Eiche Somerset Nachbildung/Flash Alpenweiß Lacklaminat, ca. 305x318 cm. Inkl. Edelstahl-Elektrogeräte von WHIRLPOOL (Wandesse AKR039GBL, Glaskeramik-Kochfeld AKT8210LX, Hochbau-Backofen AKP97860NB, Kühlschrank ARG9072A, Geschirrspüler WSIC3B16, Mikrowelle AMW439NB), Nischenrückwand & Edelstahl-Einbauspüle. Energie-Effizienz-Klassen\*: Wandesse B (2018), Hochbau-Backofen A, Kühlschrank A++, Geschirrspüler A+. Ohne Armatur, Beimöbel, Beleuchtung & Deko. 315363/00 [PB401658]



**3 FRONTEN  
PREISGLEICH**

inklusive  
Hochbau-  
Backofen

Granit-  
Arbeitsplatte  
inklusive

ARTIS **KÜCHE** STATT 9.087,-

**4.998,-**

FINANZIERUNG: 60x 83.30 mtl.<sup>(3)</sup>  
**ALLES-INKLUSIVE-PREIS\***

**SIE  
SPAREN  
44%**

**INKLUSIVE**

- ✓ WANDHAUBE
- ✓ GLASKERAMIK-KOCHFELD
- ✓ HOCHBAU-BACKOFEN
- ✓ KÜHLSCHRANK
- ✓ EDELSTAHL-EINBAUSPÜLE

**L-KÜCHE**

Front Weiß matt/Regalelement Pastellrose Satinlack, ca. 385x245 cm. Inklusive Edelstahl-Elektrogeräte von JUNO (Wandhaube JDWF904E9, Glaskeramik-Kochfeld JKSN606F5, Hochbau-Backofen JB070A9, Kühlschrank JCN08810S5), Edelstahl-Einbauspüle und GRANIT-Arbeitsplatte Nero Z. Energie-Effizienz-Klassen\*: Wandhaube D (2018), Hochbau-Backofen A, Kühlschrank A+. Ohne Armatur, Beleuchtung und Dekoration. 315951/\*\* [PB401638]

\*SPEKTRUM DER ENERGIEEFFIZIENZKLASSEN DER ELEKTRO-GERÄTE: Haushaltskühlergeräte, Backöfen und Geschirrspüler: A+++ bis D, Dunstabzugshauben: bis 12/2017 A+ bis F, ab 01/2018 A++ bis E.

# MÖBEL BORST

## VOM KLEINSTEN PREIS

## BIS ZUM BESTEN VOM BESTEN



EXKLUSIVE ELEMENTGRUPPE

# 4.549.-

GROSSE  
STOFF/  
LEDER  
AUSWAHL

RIESIGE AUSWAHL IN UNSEREM  
**LEUCHTEN** FACHMARKT

# NATURA®

lifestyle und natürliches wohnen

**ELEMENTGRUPPE** Stoff-/Lederbezug, ca. 302x470x170 cm. Ohne Kissen und Deko. 204525\*\* [PB201056-B] **DECKENLEUCHTE** (Eglo 043700667)\*\*\* 6-flammig, Stahl/Stoff Textil Braun, Grau, Schwarz und Weiß, Ø ca. 100 cm, Höhe ca. 28,5 cm, für 6x E27, 40W. Ohne Leuchtmittel. 228150 [PB732822-A] **ABHOLPREIS** \*\*\*Diese Leuchte ist geeignet für Leuchtmittel der Energieklassen A++ - E auf einer Skala von A++ (höchste Effizienz) bis E (geringste Effizienz). EU-Verordnungsnr. 874/2012.



Deckenleuchte  
statt 249.-

SIE SPAREN  
**40%**

# 149.-

GROSSE STOFFAUSSWAHL

Flexmaster®  
Das Polster-Planungsprogramm



**MÖBEL BORST**  
GARANTIERT  
**25% MARKEN-NACHLASS**  
AUF FLEXMASTER<sup>(2)</sup>

**ELEMENTGRUPPE**  
Stoffbezug Moos, Rücken echt, Doppelsteppnaht mit Kontrastfäden, Sichtrahmen Wildeiche, Metallfüße Schwarz, bestehend aus: Sofa 3-sitzig, Armlehne links, Canapé gerade, Armlehne rechts.  
**Funktionen gegen Aufpreis:**  
Armteilverstellung je 75.-,  
Sitztiefeverstellung je 75.-,  
Ohne Dekoration. 210079 | PB231725  
Im Einrichtungshaus

ELEMENTGRUPPE STATT 2.900.-

**1.199.-** SIE SPAREN **58%**

NEUES BEGINNT MIT **MÖBEL BORST**

VIELE STÜHLE AM LAGER!



Eiche massiv

Eiche massiv geölt + gebürstet

2. JE ARMLEHNSTUHL STATT 274.-

**169.-** SIE SPAREN **38%**

ESSGRUPPE 1. Esstisch Eiche massiv mit Facettenkante, Gestell Eisen Schwarz, ca. 200x100x76 cm statt 2.061.- 1.299.- 210421 2. Armlehnstuhl in trendiger Quersteppung, Rücken Mikrofaser Anthrazit, Innen in Green, Taupe oder Grey, auf Kufengestell, Rundrohr Eisen matt, Armlehnenauflage Eiche massiv statt 274.- 169.- 210428/-2. SPEISEZIMMERPROGRAMM Eiche massiv geölt und gebürstet, Metallbügelgriffe in geschwärztem Eisen, Kufenfüße in Schwarz. 3. Highboard 3-türig, 3 Schubkästen, ca. 101x149x42 cm, ohne Beleuchtung statt 1.686.- 999.- 210429 4. Vitrine 2-türig, 2 Schubkästen, ca. 50x190x42 cm, ohne Beleuchtung statt 1.249.- 799.- 210429/3 5. Sideboard 3-türig, 3 Schubkästen, ca. 203x86x42 cm statt 2.010.- 1.199.- 210429/99. Passende LED-Glasbodenbeleuchtung (Furnika 499060/499065)\* 89.-. Ohne Dekoration. 210429/1, J4 | PB301625 | Im Einrichtungshaus \*Diese Leuchte enthält eingebaute LED-Lampen der Energieklasse A++ bis A auf einer Skala von A++ (höchste Effizienz) bis E (geringste Effizienz). Die Lampen können in der Leuchte nicht ausgetauscht werden. EU-Nr. 874/2012

BIS ZUM 13.08.19  
IM EINRICHTUNGSHAUS

MÖBEL & MATRATZEN  
INKLUSIVE  
LIEFERUNG + MONTAGE<sup>(1)</sup>



AUCH WERBEARTIKEL

BIS ZU

**60**  
MONATE KEINE ZINSEN  
0% SONDER-FINANZIERUNG<sup>(3)</sup>  
AUF MÖBEL, KÜCHEN,  
LEUCHTEN & MATRATZEN

AB 1.000.-  
AUFTRAGSWERT



ECHTES  
LEDER

himolla  
Polster für Menschen



ELEKTRISCHE  
RELAXFUNKTION  
OPTIONAL

SOFAS OPTIONAL MIT  
AUSSENLIEGENDEM AKKU

- einfache Handhabung durch eine Steckverbindung
- ein weiterer Akku kann problemlos nachbestellt werden
- kleine, leicht zu bedienende Ladestation



7. JE STUHL STATT 185.-

**89.-** SIE SPAREN **51%**

**MÖBEL BORST**  
GARANTIERT  
**30% MARKEN-NACHLASS**  
AUF GWINNER<sup>(2)</sup>



**WOHNWAND** Lack Seidenmatt Weiß, Astnussbaum natur, ca. 325x205,7x41,2-55,7 cm. Ohne Beleuchtung. 212366/2  
**Passende Beleuchtung, Vitrinenrückwand & Elektrotaufach** statt 856.- 399.- 212366/4 | PB105443  
Im Einrichtungshaus



WOHNWAND STATT 4.283.-  
**1.798.-** SIE SPAREN **58%**



SOFA, 3-SITZIG STATT 2.796.-

**1.775.-** SIE SPAREN **36%**

INKLUSIVE BESTEM HOCHWERTLEDER!



**POLSTERGARNITUR**  
Lederbezug, Rücken echt, best. aus: Sofa 3-sitzig, fester Sitz, ca. 220x105x92 cm, Sofa 2,5-sitzig, fester Sitz, ca. 190x105x92 cm statt 2.537.- 1.675.- Ohne Kissen. Sessel, manuelle Verstellung, ca. 84x88x106 cm statt 2.457.- 1.599.- Funktionen gegen Aufpreis: Elektrische Relaxfunktion Sofa 2,5-sitzig 1.075.-, Akku mit Ladestation 199.- 201337\*\* | PB231361-B-D | Im Einrichtungshaus

**MÖBEL BORST**  
GARANTIERT  
**30% MARKEN-NACHLASS**  
AUF HIMOLLA<sup>(2)</sup>

GROSSE STOFF- / LEDER AUSWAHL  
Longlife



Wildeiche massiv geölt

ECHTES  
LEDER

ausziehbar



Front  
Wildeiche  
massiv

8. KOMMODE STATT 666.-  
**299.-** SIE SPAREN **55%**

9. SIDEBOARD STATT 799.-  
**379.-** SIE SPAREN **52%**

6. AUSZIEHTISCH Wildeiche massiv geölt, ca. 180(230/280)x80 cm, inklusive 2x Mitteleinlage, je ca. 50 cm statt 932.- 499.- 104140/07 7. STUHL Spaltleder Schwarz, Gestell Rechteckrohr Edelstahl gebürstet. 211105/02 | PB301626 | Im Einrichtungshaus KOMMODENSERIE Front Wildeiche massiv, Korpus Wildeiche furniert, mit Edelstahlapplikation. 8. Kommode, 2 Türen, 2 Schübe, ca. 100x102x40 cm. 100804 9. Sideboard, 3 Türen, 3 Schübe, ca. 147x102x40 cm. 100804/01 | PB1611221-A+B | Im Einrichtungshaus/Im Trendy



BIS ZUM 13.08.19  
IM EINRICHTUNGSHAUS

MÖBEL & MATRATZEN  
**INKLUSIVE**  
LIEFERUNG + MONTAGE<sup>(1)</sup>



AUCH WERBEARTIKEL

BIS ZU

**60**

AB 1.000,-  
AUFTRAGSWERT

MONATE KEINE ZINSEN

0% SONDER-FINANZIERUNG<sup>(3)</sup>

AUF MÖBEL, KÜCHEN,  
LEUCHTEN & MATRATZEN

**30%**

**AKTIONS-NACHLASS<sup>(2)</sup>**  
AUF SCHLAFMANUFAKTUR

Gültig bis 13.08.19

**1** 7-ZONEN-KALTSCHAUMKERN-MATRATZE für Liegefläche ca. 90x200 cm, Härte Medium, Gesamthöhe ca. 22 cm, besondere Einleger im Lendenwirbelbereich, spezieller umlaufender Water Tec Border statt 749,- 499,-. Preisgleich auch in ca. 100x200 cm erhältlich. 203719/\*\* [PB092818-A+B] Im Einrichtungshaus

**2** 7-ZONEN-KOMFORTSCHAUMKERN-MATRATZE mit Sojaöl-Anteilen, Bezug abnehmbar und waschbar. Liegefläche ca. 90x200 cm, Härte Medium, Gesamthöhe ca. 25 cm statt 874,- 599,-. Preisgleich auch in ca. 100x200 cm erhältlich. 204037\*\* [PB092820-A] Im Einrichtungshaus

TAG DES

*Schlafens*

BERATERTAG

EHINGEN

FR, 09.08.2019 | von 11-18 Uhr



**MÖBEL BORST**

GARANTIERT

**25% MARKEN-NACHLASS**

AUF INNOVATIONI<sup>(2)</sup>



SCHLAFZIMMER STATT 3.331,-

**1.598,-**

SIE SPAREN  
**52%**

**INOVATIONI**

SCHLAFZIMMER Glas Kieselgrau/Kunststoff Kieselgrau/Kunstleder Anthrazit, best. aus: Schrank, 3-türig, ca. 300x217x67 cm, Bett, Liegefläche ca. 180x200 cm (ohne Rahmen, Auflagen & Bettzeug) und 2 Nachtkonsolen Breite je ca. 60 cm. Ohne Dekoration. 210758. Gegen Aufpreis: Passepartout statt 332,- 179,-. 210758/03. Passepartoutbeleuchtung\* statt 626,- 299,-. 210758/04. Beleuchtungsset\* für Fußteil statt 306,- 159,-. 210758/01. LED-Leseleuchte\*, 1 Paar statt 443,- 199,-. 210758/98. Nachtkonsolenpaneelle, 1 Paar statt 452,- 229,-. 210758/08 [PB011311] Im Einrichtungshaus \* (Wiemann Montreal) Diese Leuchte enthält eingebaute Leuchtmittel der Energieklassen A++ bis A auf einer Skala von A++ (höchste Effizienz) bis E (geringste Effizienz). Diese LED-Lampe kann in der Leuchte nicht ausgetauscht werden. EU-Verordnungsnummer 874/2012.

**MÖBEL BORST** Das Erlebnis-Wohnzentrum

**6 FRONTEN PREISGLEICH**

*inklusive Hochbau-Backofen*

*inklusive Nischenrückwand*

*inklusive Sitzplatzlösung*

**INKLUSIVE**

- ✓ INSELHAUBE
- ✓ GLASKERAMIK-KOCHFELD
- ✓ HOCHBAU-BACKOFEN
- ✓ KÜHLSCHRANK
- ✓ EDELSTAHL-EINBAUSPÜLE
- ✓ NISCHENRÜCKWAND

**FORMATEC DIE KÜCHE KÜCHE STATT 9.163.-**

**5.998.-**

FINANZIERUNG: 60x 99.97 mtl.<sup>®</sup>

**ALLES-INKLUSIVE-PREIS\***

**SIE SPAREN 34%**

**KÜCHE** Front Eiche Somerset Nachbildung/Beton Weißbeton Nachbildung, ca. 120 + 363 + 153 cm. Inklusive Edelstahl-Elektrogeräte von ELICA (Inselhaube Joye), PROGRESS (Glaskeramik-Kochfeld PAS6000E, Hochbau-Backofen PBN13001X), LEONARD (Kühlschrank LK1244), Nischenrückwand und Edelstahl-Einbauspüle. Energie-Effizienz-Klassen\*: Inselhaube C (2018), Hochbau-Backofen A, Kühlschrank A+. Ohne Armatur, Barhocker, Beleuchtung und Dekoration. 315363/00 [PB401657]

**DER MÖBEL BORST ALLES-INKLUSIVE-PREIS#**

**INKLUSIVE**

**INDIVIDUELLE BERATUNG**

Bestens geschultes Fachpersonal berät Sie in allen Fragen – gern auch in Ihrer Wohnung. Wir nehmen uns Zeit für Sie, selbstverständlich auch zu Ihren Wunschterminen, ein Anruf genügt.

**INKLUSIVE 3D-KINO**

**INKLUSIVE**

**COMPUTER-PLANUNG**

Mit modernster Computertechnik planen wir Ihre neue Küche – bis hin zur räumlichen Darstellung. Zusätzlich wird eine detaillierte Installations-Planung für Wasser- und Elektroanschlüsse gemacht. Unsere Spezialisten gehen ganz individuell auf Ihre Wünsche ein.

**INKLUSIVE**

**3D-LASER-AUFMASS BERATUNG**

Eine Einbauküche wird für Sie ganz individuell nach Maß gefertigt. Alles muss zueinander passen. Um Ihnen den besten Kundenservice zu bieten, hat Möbel Borst Spezialisten, die extra nur für Sie und kostenlos ein lasergesteuertes 3D-Aufmaß durchführen.

**INKLUSIVE**

**PÜNKTLICHE LIEFERUNG**

Nach vorheriger Terminabsprache liefern wir Ihre neue Traumküche pünktlich bei Ihnen zu Hause an.

**INKLUSIVE**

**FACHGERECHTE MONTAGE**

Selbstverständlich montieren wir Ihre neue Küche. Professionelle Monteure montieren zentimetergenau – auch bei komplizierten Grundrissen.

**INKLUSIVE**

**ELEKTRO-/SANITÄR-INSTALLATION**

Wir beschäftigen für Sie Elektromeister und ausgebildete Sanitärfachleute. Diese sorgen dafür, dass sämtliche Grundanschlüsse nach der Montage fachgerecht und professionell ausgeführt werden. (Gilt nicht für kundeneigene Geräte)

**INKLUSIVE**

**KÜCHEN-JAHRES-INSPEKTION**

Lassen Sie nach 20 Monaten die von uns gelieferte und montierte Küche überprüfen. Unser Mitarbeiter stellt Scharniere nach, justiert Schübe neu und behebt kleine Probleme gleich an Ort und Stelle. Natürlich kostenlos. Rufen Sie uns an und vereinbaren einen Termin.

**INKLUSIVE**

**ZUVERLÄSSIGER KUNDENDIENST**

Falls es mal ein Problem geben sollte, rufen Sie uns einfach an. Wir sind immer für Sie da!

**INKLUSIVE**

**MÖBEL BORST SCHREINEREI**

Unsere hauseigene Schreinerei setzt Ihre persönlichen Ideen und Vorstellungen in eine individuelle Lösung mit höchsten Qualitätsansprüchen für Sie um.

**Miele**

**Induktions-Kochfeld MIT MULDENLÜFTER.**

Der **MIELE KOCHFELD-ABZUG** saugt Dunst und Gerüche nach unten ab, und zwar dort, wo sie beim Kochen entstehen.

**IHRE 8 MIELE-VORTEILE**

- Vorteil 1: frische Luft
- Vorteil 2: freie Sicht
- Vorteil 3: Planungsfreiheit
- Vorteil 4: Ruhe
- Vorteil 5: beste Materialien
- Vorteil 6: Reinigung
- Vorteil 7: Energieeffizienz
- Vorteil 8: attraktiver Preis

**UVP: 3249.- SONDERPREIS: 2.598.-**

Induktions-Kochfeld KMDA7774FL inkl. Umluft-Set DUU1000-1, **EEK A+\*** ABHOLPREIS

**INKLUSIVE**

- ✓ WANDHAUBE
- ✓ GLASKERAMIK-KOCHFELD
- ✓ HOCHBAU-BACKOFEN
- ✓ KÜHL-GEFRIER-KOMBINATION
- ✓ GESCHIRRSPÜLER
- ✓ EDELSTAHL-EINBAUSPÜLE

**Ventur KÜCHE STATT 3.357.-**

**1.998.-**

FINANZIERUNG: 60x 33.30 mtl.<sup>®</sup>

**ALLES-INKLUSIVE-PREIS\***

**SIE SPAREN 40%**

*raffinierte Detaillösung*

*inklusive Kühl-Gefrierkombination*

*inklusive Geschirrspüler*

**8 FRONTEN PREISGLEICH**

**L-KÜCHE**  
Front Kunststoff Türkis matt/Weiß matt, ca. 175x275 cm. Inklusive Edelstahl-Elektrogeräte von ELICA (Wandhaube ZDH1-60), ZANKER (Glaskeramik-Kochfeld KEV6041FBB, Einbauherd KOU10411XB, Geschirrspüler KDI10003XB), GGV (Kühl-Gefrierkombination EKG265-40-4A+) und Edelstahl-Einbauspüle. Energie-Effizienz-Klassen\*: Wandhaube D (2017), Einbauherd A, Kühl-Gefrierkombination A+, Geschirrspüler A+. Ohne Armatur, Beleuchtung und Dekoration. 315029 [PB401660]

\*SPEKTRUM DER ENERGIEEFFIZIENZKLASSEN DER ELEKTRO-GERÄTE: Haushaltskühlgeräte, Backöfen und Geschirrspüler: A+++ bis D, Dunstabzugshauben: bis 12/2017 A+ bis F, ab 01/2018 A++ bis E.

**MÖBEL BORST GARANTIERT  
25% MARKEN-NACHLASS  
AUF PELIPAL<sup>(2)</sup>**

**MIDISCHRANK  
STATT 721.-  
398.-**

**BADKOMBINATION  
STATT 1.820.-  
899.-** **SIE SPAREN 50%**

**PELIPAL**

PRAKTISCHE ABLAGEFLÄCHE

KERAMIK-WASCHTISCH

**NEUERÖFFNUNG  
NACH UMBAU**

**MÖBEL BORST  
BAD FACHMARKT**

**BADBLOCK >> 3-teilig, Front Oxid Dunkelgrau, bestehend aus: Spiegelschrank, 3-türig, mit Ablage, ohne Aufsatzleuchte, ca. 103x85x17 cm, Keramik-Waschtisch, 1 Becken, ca. 101x1,5x46,5 cm, Waschtisch-Unterschrank, 2 Softclose-Auszüge, ca. 98,3x53,6x45,5 cm. Ohne Armatur, Handtuchhalter, Beimöbel und Dekoration. Passender Midischrank, 1 Tür, 2 Auszüge, ca. 33,3x123,7x33 cm statt ~~721.-~~ 398.-. Aufsatzleuchte für Spiegelschrank statt ~~205.-~~ 139.-. 150321/\*\* [PB48983-B+C]**

**LED**

**2**

**INKLUSIVE LED-AUFSATZ-LEUCHE**

**SPIEGELSCHRANK  
STATT 169.-  
98.-**

**LED**

**3 puris**

**Möbel für Dein Bad**

**INKLUSIVE LED-BELEUCHTUNG**

**MINERALGUSS-WASCHTISCH**

**BADBLOCK, 3-TEILIG  
STATT 2.238.-  
1.098.-** **SIE SPAREN 50%**

**MIDISCHRANK  
STATT 620.-  
349.-**

**MÖBEL BORST GARANTIERT  
25% MARKEN-NACHLASS  
AUF PURIS<sup>(2)</sup>**

**SPIEGELSCHRANK  
STATT 319.-  
189.-**

**INKLUSIVE LED-AUFSATZ-LEUCHE**

**HÄNGESCHRANK  
STATT 119.-  
79.-**

**FRONT Glas**

**BECKENSCHRANK  
STATT 279.-  
149.-**

**UNTERSCHRANK  
STATT 229.-  
129.-**

**HIGHBOARD  
STATT 299.-  
169.-**

**4**

**2 SPIEGELSCHRANK >> 3-türig, inklusive LED-Aufsatzbeleuchtung, 6 Böden, inklusive Schalter/Steckdosenbox, ca. 70x72x16 cm. 150379 Solange Vorrat reicht! [PB48735]**

**3 BADBLOCK >> 3-teilig, Front Eiche natur Nachbildung, bestehend aus: Spiegelschrank, 3-türig, inklusive LED-Beleuchtung, ca. 122x64x17,2 cm, Mineralguss-Waschtisch, ca. 120 cm breit, Waschtisch-Unterschrank, 2 Softclose-Auszüge, ca. 123,2x50,3x51,5 cm. Ohne Armatur, Handtuchhalter, Beimöbel und Dekoration. Passender Midischrank, 1 Tür, 2 Auszüge, ca. 30x129x32,5 cm statt ~~620.-~~ 349.-. 140035/\*\* [PB48980]**

**4 BADPROGRAMM >> Front Echtglas Weiß, Korpus Weiß, Deckplatten Eiche Nachbildung, bestehend aus: Hängeschrank, 1 Tür, ca. 39x66x27 cm, statt ~~189.-~~ 79.- 160011-1, Unterschrank, 1 Tür, 1 Schub, ca. 39x85x34 cm, statt ~~229.-~~ 129.- 160011-2, Highboard, 1 Tür, 2 Schübe, ca. 39x111x34 cm statt ~~299.-~~ 169.- 160011-3, Beckenschrank, 2 Türen, ca. 70x57x34 cm statt ~~279.-~~ 149.- 160011-4, Spiegelschrank, 3 Türen, inklusive LED-Beleuchtung ca. 76x70x23 cm, statt ~~319.-~~ 189.- 160011-5, ohne Becken, Armatur und Dekoration. [PB48982-A]**

**5 BADHOCKER >> Gestell Metall Chrom, Bezug Lederimitat Weiß oder Gestell Metall Schwarz beschichtet, Bezug Lederimitat Schwarz, ca. 36x47x34 cm. 103829-1/-3 Solange Vorrat reicht! [PB48981-A+B]**

**5**

**JE BADHOCKER  
STATT 69.-  
39.-**



GROSSE STOFF AUSWAHL

3-SITZER  
STATT 705.-  
**299.-**

**POLSTERGARNITUR** >> Stoffbezug, Rosé, best. aus: **3-Sitzer**, ca. 191x84x78 cm statt ~~705.-~~ **299.-**, **2-Sitzer**, ca. 150x84x78 cm statt ~~646.-~~ **279.-**, **Sessel**, ca. 97x79x83 cm statt ~~469.-~~ **219.-**, **Elementgruppe**, ca. 222x148x78 cm statt ~~940.-~~ **444.-**. 103548/0-2, 104719+/1 [PB201054-C-E]



JE LIEGE  
STATT 234.-  
**139.-**

SIE SPAREN  
**40%**

IN VER-  
SCHIEDENEN  
FARBEN

**LIEGE** >> Stoffbezug, Rosé, Waldgrün oder Dunkelgrau, ca. 60x82x170 cm. 104243, 104245, 104246 Sonderposten! Solange Vorrat reicht! [PB201055-A-C]



DESIGN  
PAUL PHILLIP

MADE IN GERMANY

BOXSPRINGBETT  
STATT 1.482.-  
**698.-**

SIE SPAREN  
**52%**

**BOXSPRINGBETT** >> Bezug Stoff, Liegefläche ca. 160x200 cm, best. aus: Box 5-Gang-Mini-Bonell-Federkern, 7-Zonen-Matratze im Partnerbezug. Ohne Topper, Kissen, Textilien, Beimöbel & Deko. 104145/\*\***SCHWEBETÜREN-SCHRANK** >> Weiß Nachbildung, Aufleistungen chromfarbig, 4-türig, 2 Mitteltürspiegel, ca. 316x230x62 cm, ohne Passepartoutrahmen & Beleuchtung statt ~~1.319.-~~ **599.-**. 209843. **Passender Passepartoutrahmen & Beleuchtung** (rauch AP950.0B2G\*) statt ~~279.-~~ **149.-**. [PB03619-B] \*Diese Leuchte enthält eingebaute LED-Lampen der Energieklassen A++ bis A auf einer Skala von A++ (höchste Effizienz) bis E (geringste Effizienz). Die Lampen können in der Leuchte nicht ausgetauscht werden. EU-Nr. 874/2012

**Trendy**  
BY MÖBELBORST

MÖBEL, TRENDS UND MEHR!

BIS ZU

**60**

AB 1.000.-  
AUFTRAGSWERT

MONATE KEINE ZINSEN  
0% SONDER-FINANZIERUNG<sup>(3)</sup>  
AUF MÖBEL, KÜCHEN,  
LEUCHTEN & MATRATZEN

**MÖBELBORST GARANTIERT  
25% MARKEN-NACHLASS  
AUF MEDIA & LIVING<sup>(2)</sup>**



MEDIA & LIVING<sup>®</sup>  
by hofmeister

**WOHNPROGRAMM** >> Front Weißglas, Korpus Weiß matt. **1 Vitrine**, inkl. Holzabdeckplatte, ca. 90x173x46 cm statt ~~1.067.-~~ **529.-**. 103138/99. **2 Hängeschrank**, ca. 90x33x28 cm statt ~~212.-~~ **99.99**. 103138/11. **3 Kommode**, inkl. Holzabdeckplatte, ca. 90x76x46 cm statt ~~462.-~~ **229.-**. 103138/99. **4 Hängeschrank**, ca. 180x33x28 cm statt ~~286.-~~ **149.-**. 103138/12. **5 Lowboard**, inkl. Holzabdeckplatte, ca. 180x43x46 cm statt ~~668.-~~ **299.-**. 103138/99. **6 Couchtisch**, inkl. Glasabdeckplatte, ca. 90x43x65 cm statt ~~285.-~~ **139.-**. 103138/15+16. Ohne Beleuchtung & Deko. **Passende Beleuchtung** (Maja-Möbel 9932\*) statt ~~78.-~~ **39.95**. 103138/14 [PB105959] \*Diese Leuchte enthält eingebaute LED-Lampen der Energieklassen A++ bis A auf einer Skala von A++ (höchste Effizienz) bis E (geringste Effizienz). Die Lampen können in der Leuchte nicht ausgetauscht werden. EU-Nr. 874/2012

5. LOWBOARD  
STATT 668.-

**299.-**

6. COUCHTISCH  
STATT 265.-

**139.-**

# MÖBEL BORST

## MARKEN SUPER SALE

→ DAS GAB'S NOCH NIE! ←

**ASA**  
SELECTION



**20%**

MARKEN-NACHLASS<sup>(2)</sup>  
AUF GESCHIRRARTIKEL  
VON ASA

1 Espresso Becher  
statt 4.90

**2.99**

SIE SPAREN  
**38%**

**15%**

MARKEN-NACHLASS<sup>(2)</sup>  
AUF SPIEGELAU  
UND NACHTMANN



2 Gläser-Set,  
6-teilig  
statt 24.90

**17.99**

SIE SPAREN  
**27%**

6-teilig

**25%**

MARKEN-NACHLASS<sup>(2)</sup>  
AUF BACKFORMEN VON RBV

**BIRKMANN**  
RBV



5 Springform  
statt 27.95

**19.99**

SIE SPAREN  
**28%**

mit extra  
hohem Rand

**TOM TAILOR**



**20%**

MARKEN-NACHLASS<sup>(2)</sup>  
AUF TOM TAILOR

3 Strandtuch  
statt 24.99

**14.99**

SIE SPAREN  
**40%**

**Fissler**

4 Topf-Set  
statt 579.-

**333.-**

SIE SPAREN  
**42%**

5-teilig

**15%**

MARKEN-NACHLASS<sup>(2)</sup>  
AUF TÖPFE VON FISSLER



7 Bettwäsche  
ca. 135x200 cm  
statt 49.99

**19.99**

SIE SPAREN  
**60%**

**20%**

MARKEN-NACHLASS<sup>(2)</sup>  
AUF BETTWÄSCHE  
VON KLEINE WOLKE

Made  
in  
Germany

**Cawö**  
Frottier

8 Handtuch  
ca. 50x100 cm  
statt 14.99

**6.99**

SIE SPAREN  
**53%**

**20%**

MARKEN-NACHLASS<sup>(2)</sup>  
AUF FROTTIERWAREN  
VON CAWÖ

**CENTA-STAR**  
extra



6 Solo-Decke,  
ca. 135x200 cm  
statt 119.-

**49.99**

SIE SPAREN  
**57%**

**20%**

MARKEN-NACHLASS<sup>(2)</sup>  
AUF BETTWAREN  
VON CENTA-STAR

„NOCH  
MEHR SATTE  
NACHLÄSSE  
FINDEN SIE  
IN UNSERER  
BOUTIQUE!“

Ihr  
Frank Hofmeister,  
Geschäftsführer

1 BECHER „COPETTA“ verschiedene Ausführungen: Espresso-Becher statt 4.90 je 2.99. 205743\*\*, Cappuccino-Becher statt 5.90 je 3.99. 205744\*\* [PB7032121-E] 2 GLÄSER-SET „BBQ“ je 6-teilig, verschiedene Ausführungen, z. B. für: Gin Tonic, Spritz, Prosecco, Softdrinks, Bier statt 24.90 je Set 17.99. 244373\*\* [PB7032120-A] 3 STRANDTUCH 100% Baumwolle, ca. 85x160 cm statt 24.99 14.99. 27066/\*\*, 27067/\*\*, 27068/\*\* [PB722266-B-D] 4 TOPF-SET „PROFI COLLECTION“ 5-tlg., mit Glasdeckel, bestehend aus: Bratpfanne Ø ca. 20 cm, Kochtopf Ø ca. 16/20/24 cm, Stielkasserolle Ø ca. 16 cm ohne Deckel. 144525 [PB703532] 5 SPRINGFORM „EASY BAKING“ 2 Böden, Ø ca. 28 cm, mit extra hohem 9 cm Rand statt 27.95 19.99. 158010-5 [PB7031943-A+C] 6 BETTWAREN-SERIE Füllung OptiFill Markenfaser 100% Polyester, Bezug 100% Baumwolle, Solo-Decke, ca. 135x200 cm statt 119.- 49.99, ca. 155x220 cm statt 139.- 59.99. 17830/\*\*, Kissen, ca. 40x80 cm statt 35.95 19.95, ca. 80x80 cm statt 39.95 24.99. 17829/\*\* [PB72903] 7 MAKO-SATIN BETTWÄSCHE 100% Baumwolle, in Rosé oder Aubergine, mit Reißverschluss, ca. 135x200 cm statt 49.99 19.99, ca. 155x220 cm statt 69.99 29.99. 2505488/\*\*, 2505489/\*\* [PB722264-A+B] 8 HANDTUCHSERIE 100% Baumwolle, uni oder gestreift, in verschiedenen Farben, ca. 50x100 cm statt 14.99 6.99, ca. 70x140 cm statt 29.99 14.99. 27014/\*\*, 27015/\*\*, 27016/\*\* [PB722265]



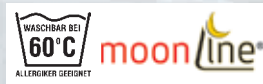
**SCHWEBETÜRENSCHRANK**  
STATT 437.-  
**222.-**

**RIESIGE  
MATRATZEN  
AUSWAHL**



**2. KALTSCHAUMMATRATZE**  
STATT 249.-  
**99.-**

**3. KALTSCHAUMMATRATZE**  
STATT 312.-  
**199.-**



**MÖBEL-DISCOUNT BORST**

**IMMER  
EHRlich, GUT  
UND GÜNSTIG!**  
DIREKT AN DER B311

**BESUCHEN SIE  
AUCH UNSEREN  
1-EURO-SHOP**

ÜBER 600 ARTIKEL.  
STÄNDIG WECHSELNDES SORTIMENT.

**1 SCHWEBETÜRENSCHRANK** >> Front Anthrazit/Graphit, Glas Schwarz, Korpus Anthrazit/Graphit, ca. 180x198x64 cm. 207339/02 [PB01807]  
**2 KALTSCHAUMMATRATZE** >> 7 Zonen Wellnesschnitt, Härte 2 oder 3, ca. 90x200 cm, Bezug waschbar bis 60°C. 200631 + /03 [PB092810] **3 KALTSCHAUMMATRATZE** >> 7 Zonen, Wendematratze mit zwei unterschiedlich festen Liegeseiten, Härte 2, ca. 90/100x200 cm, Höhe ca. 19 cm. 208493+/1. Härte 3. 229.-. 208493/3+/4 [PB092757-B]



**SCHRANK**  
STATT 687.-  
**333.-**

**BETT**  
STATT 437.-  
**199.-**

SIE SPAREN  
**54%**

**VIELES  
SOFORT ZUM  
MITNEHMEN!**

**4 BETT** >> Hochglanz Weiß, mit Metallfüßen, Liegefläche ca. 180x200 cm. Ohne Rahmen, Auflagen und Bettzeug. 209045/2 **SCHWEBETÜRENSCHRANK** >> Front Hochglanz Weiß, Korpus Kunststoff Weiß, ca. 240x220x63 cm. 209045/5 **NACHTKONSOLE** >> Front Hochglanz Weiß, Korpus Kunststoff Weiß, 2 Schübe, ca. 55x44x44 cm statt 99.- je 45.-. 209045/3 **KOMMODE** >> Front Hochglanz Weiß, Korpus Kunststoff Weiß, 4 Schübe, ca. 108x85x44 cm statt 224.- 99.-. Ohne Dekoration. 209045/4 [PB011225-B] **5 HOLZBETT** >> Kiefer massiv eichefarbig Honig gebeizt und geölt, Liegefläche ca. 180x200 cm. Ohne Rahmen, Auflagen, Deko. 210184 [PB03640-A] **6 BOXSPRINGBETT** >> Bezug Stoff, Liegefläche ca. 140x200 cm, best. aus: 2x Box-Bonell, 1x Bonell-Federkern-Matratze mit Partnerbezug, 1x Kopfteil, 1x Schaumtopper. Ohne Bettzeug, Nachtkonsole und Deko. 205123/\*\* [PB03598]

**5. HOLZBETT**  
STATT 812.-  
**349.-**



**KIEFER MASSIV  
EICHEFARBIG HONIG  
GEBEIZT & GEÖLT**



**BOXSPRINGBETT**  
STATT 873.-  
**444.-**

- +** INKLUSIVE  
SCHAUMTOPPER
- +** INKLUSIVE BONELL-  
FEDERKERN-MATRATZE
- +** INKLUSIVE  
BOX BONELL-FEDERKERN

# SOMMERFERIEN BEI **MÖBEL BORST**



AB JETZT

**GROSSES  
PIRATEN  
SCHIFF**



**ABENTEUER  
KLETTERN  
SPIELEN  
RUTSCHEN**

BIS 07.09.19

**HÜPE  
BURG**



FÜR ALLE KINDER  
**POPCORN GRATIS**  
BIS 10.09.19



GEMÜTLICH BUMMELN, WÄHREND SICH  
DIE KINDER VERGNÜGEN IM...  
**ABENTEUERLAND**

**GRATIS!**

PROFESSIONELLE  
KINDERBETREUUNG

BASTEL-  
UND ZEICHEN-  
TISCH

ÜBER 200 M<sup>2</sup>

KLETTER-  
WAND  
UND  
-TURM



**KINDERKINO**

RUTSCHEN  
UND BÄLLEBAD

**GASTRO  
ANGEBOT**

**CURRYWURST  
MIT POMMES**

MI, 31.07.19 – DI, 13.08.19  
im Ambiente Restaurant

NUR  
**4.90**  
~~6.90~~



**GASTRO  
ANGEBOT**

**EISSHAKE**

MI, 31.07.19 – DI, 13.08.19  
im Ambiente Restaurant

NUR  
**2.50**  
~~3.90~~



- (1) **Lieferung & Montage inklusive:** Gültig in unserer Vertriebsschiene „Einrichtungshaus“ für Möbel und Matratzen. Der Lieferradius beträgt 75 km. Ausgenommen Musterstücke. Nur gültig für Neuaufträge. Gültig bis 13.08.19.
- (2) **Marken-Nachlass:** Ausgenommen ist die Ware aus diesem Prospekt und bereits reduzierte Ware. Nur gültig auf Neuaufträge. Barauszahlung nicht möglich. Gültig bis 13.08.19.
- (3) **0% Sonder-Finanzierung bis zu 60 Monate auf Möbel, Küchen, Matratzen und Leuchten:** Finanzierung durch unsere Partnerbank mit einem effektiven Jahreszins von 0,0 % bis zu 60 Monaten Laufzeit ab einem Auftragswert von 1.000,- Euro. Bitte Ihren gültigen Ausweis/Reisepass, Meldebescheinigung, die letzten beiden aktuellen Verdienstrichweise und persönliche EC-Karte mitbringen. Finanzierung vorbehaltlich Bonität und Genehmigung durch unsere Partnerbank (Consors Finanz GmbH, Schwanthalerstraße 31, 80336 München). Nur gültig für Neuaufträge. Nicht mit Aktionen aus anderen Prospekten/Anzeigen kombinierbar. Gültig bis 13.08.19.
- (5) **Tiefpreisgarantie für Bayern und Baden-Württemberg:** Wenn Sie uns innerhalb von 30 Tagen, ab Kaufdatum, nachweisen, dass Sie die bei uns gekaufte Ware bei gleicher Leistung woanders günstiger bekommen, erhalten Sie diese bei uns zum selben Preis. Zusätzlich erhalten Sie einen Vertrauens-Nachlass in Form eines Warengutscheines in Höhe von 10%. Gültig bis 13.08.19.
- (8) **Preisgleiche Umplanung aller Werbeküchen:** Wir passen die Werbeküche bei einem Kauf im Einrichtungshaus auf Ihre räumlichen Gegebenheiten an. Basis hierfür ist der Wert der einzelnen Schränke/Artikel. Wird dieser in der Umplanung überschritten, so kann sich ein Mehrpreis ergeben. Ausgenommen KüchenStore Kompakt & Lagerware. Gültig bis 13.08.19.

Verkauf solange der Vorrat reicht. Farb- und Maßabweichungen sowie Preisirrtümer und Liefermöglichkeiten sind vorbehalten. Alle Maße sind Ca.-Maße. Alle Preise sind Barpreise. Ohne Dekoration. Nicht mit anderen Aktionen kombinierbar. Abgabe nur in haushaltsüblichen Mengen.

**MIETWAGEN  
SUPER GÜNSTIG!**



**Öffnungszeiten:**  
Montag bis Samstag  
9:00 bis 19:00 Uhr  
durchgehend geöffnet!

**LIEFERUNG +  
MONTAGE**



... von Abholware gegen geringen Aufpreis.

**P1000**  
Parkplätze  
direkt am  
Haus!

**Möbelhaus Borst GmbH & Co. KG,**  
Karpfenweg 8, 89584 Ehingen, an der B311, neben  
toom Baumarkt und E-center, Tel. 07391/587- 0  
www.moebel-borst.de, info@moebel-borst.de

# MÖBEL BORST

**Das Erlebnis-Wohnzentrum**

