

Montage- und Gebrauchsanweisung



(GB) Assembly and Usage Instructions

(PL) Ĺnstrukcja montaŹu I uŹytkowania

(F) Instructions de montage et d'utilisation

(RUS) Инструкция по монтажу и эксплуатации

B-LEUCHTEN Vertriebs GmbH & Co. KG
Hüttenstr.4
D-59759 Amsberg
Info@b-leuchtenvertrieb.de

DE: Dieses Produkt enthält eine Lichtquelle der Ennergieeffizienzklasse F

EN: This product contains light source(s) of energy efficiency class(es) F

FR: Ce produit contient une/des source(s) lumineuse(s) de classe(s) d'efficacité énergétique F

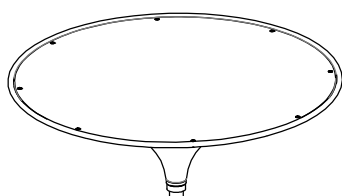
PL: Produkt zawiera Źródła Źwiatła o klasie(-ach) efektywności energetycznej F

RU: Это изделие содержит источники света с классом энергопотребления F

60570/1-XX



NACH VDE-VORSCHRIFT 0100 DARF DIESE LEUCHTE NUR VON EINER FACHKRAFT (Z.B. ELEKTRIKER) MONTIERT WERDEN
LED NUR DURCH DEN HERSTELLER TAUSCHBAR
SOLLTEN DICHTUNGEN FEHLEN ODER BESCHÄDIGT SEIN DARF LEUCHTE NICHT IN FUNKTION GENOMMEN WERDEN
ERSATZTEILE SIND ÜBER DEN HERSTELLER ZU BEZIEHEN



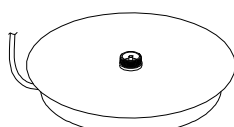
X 1



X 1



X 1

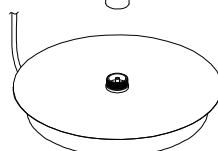
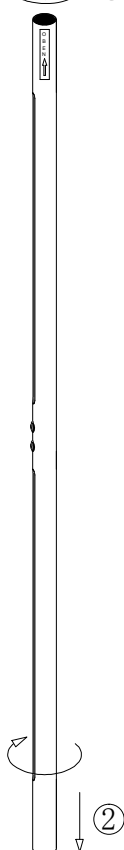
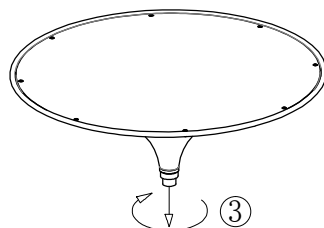


X 1

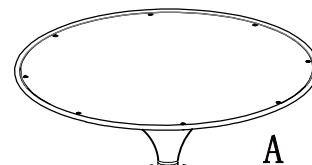


Dieses Produkt enthält eine Lichtquelle der Energieeffizienzklasse F.

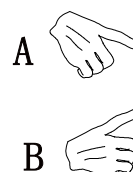
1



2



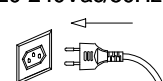
A



B

B

220-240Vac/50Hz



A = mit dem oberen Taster bedienen
Sie den Leuchtenkopf.

B = mit dem unteren Taster bedienen
Sie das indirekte Licht

Funktionen für beide Taster:
Einfaches betätigen schaltet die
Leuchte AN und AUS.
Durch gedrückt halten, dimmen Sie
die Leuchte rauf und runter.
Nach einem Doppelklick können Sie durch
gedrückt halten des Tasters nun die
Farbtemperatur einstellen.