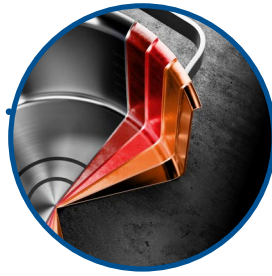
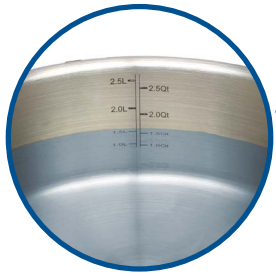
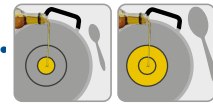


LIMITED EDITION



OIL OPTIMIZER



INTEGRIERTES ÖL-DOSIERSYSTEM
Integrated oil dosing system

INNEN UND AUSSEN SATINIERT mit integrierter VOLUMENSKALA und ÖL-DOSIERSYSTEM

Satin finish on the inside and outside with integrated volume scale and oil dosing system.

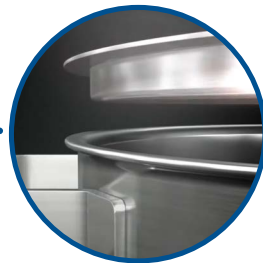
5-LAGIGES MATERIAL: 2 LAGEN EDELSTAHL, 3 LAGEN ALUMINIUM Edelstahl 2-lagig aus Edelstahl 18/10 (innen), 3 Lagen Aluminium (als Kern), magnetischem Edelstahl (außen).

2-ply, 18/10 stainless steel interior with an aluminium core 3-ply, and magnetic stainless steel exterior.

ZYLINDRISCHE FORM

mit Abgießrand

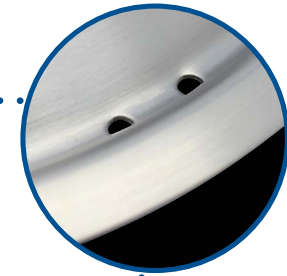
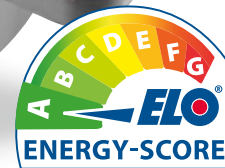
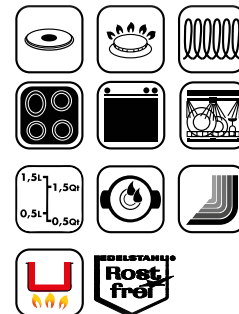
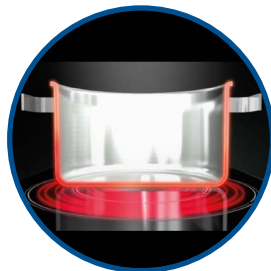
Cylindrical design with easy-pour rim



ENERGIESPARENDES

AKKUTHERM-SPEICHERSYSTEM sorgt für eine gleichmäßige Wärmeverteilung vom Boden bis zum Rand und reduziert die Gefahr das Speisen am Rand anbrennen, für alle Herdarten geeignet, auch für Induktion.

Energy saving heat retention system ensures even heat distribution from the base to the rim and reduces the risk of food burning on the edges, suitable for all types of hobs, including induction



KONTROLLIERTES ABDAMPFEN:

Robuster, perfekt schließender Edelstahldeckel mit praktischen Entlüftungslöchern.

Controlled steam release: Robust, perfectly closing stainless steel lid with functional steam holes.



HANDSYMPATHISCHE EDELSTAHLGRIFFE

Edelstahl Seitenbeschlagteile, Kaltmetallgriffe. Durch die ergonomische Form liegt der Griff jederzeit sicher und stabil in der Hand und die Griffe werden nicht heiß.

Stainless steel side fittings, cold metal handles. Thanks to the ergonomic shape, the handle always lies securely and stably in the hand and the handles do not get hot.



WEITERE INFOS ZUM ENERGY-SCORE UNTER

MORE INFORMATION ABOUT THE ENERGY SCORE AT

www.elo.de/de/elo-erleben/energieeffizient-kochen-mit-elo

